

# JUEGO LIBRE

## 5 POSICIONES EXTERIORES

Ponente: *Vicente González Guerrero* (Subdirector Cantera Unicaja y Entrenador Cadete 91)

### **Normas Generales:**

- 1) Todos los movimientos de los jugadores con balón y sobretodo sin balón, se hacen a máxima velocidad.
- 2) No se puede dudar con el balón en la mano, si no hay pases, aplicamos rapidamente la regla del bote
- 3) Mantener siempre un contacto visual entre el pasador y el receptor, en los cortes y pases.
- 4) No pasar saltándose una o dos posiciones (demasiado riesgos de perdidas de balón)
- 5) Si se inicia una penetración no pararse antes de llegar a la zona, mejor seguir atacando aunque no haya opciones de canasta, mejor provocar una ayuda y pasar al compañero que se quede solo.

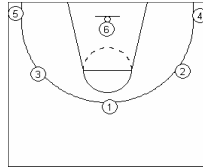
# JUEGO LIBRE

## 5 POSICIONES EXTERIORES

Ponente: Vicente González Guerrero (Subdirector Cantera Unicaja y Entrenador Cadete 91)

### Normas de las posiciones:

1) Hay 6 posiciones a ocupar.

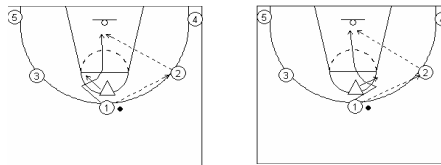


2) Nunca ocupar posiciones intermedias.

3) La posición 6 es una posición de paso, es decir se pasa por ella pero no se puede permanecer allí.

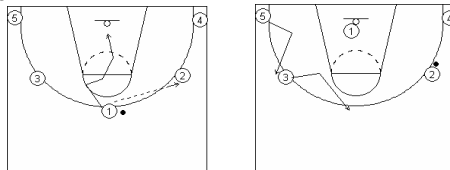
4) Después de cada pase, el pasador tiene que ir a la posición 6. Esta trayectoria es lo que vamos a llamar **corte**. Hay dos tipos de realizar el corte:

por delante de la defensa  
por detrás de la defensa



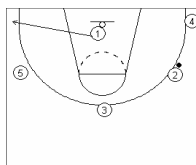
Antes de realizar corte siempre hacer **acción contraria**: ir primero al lado contrario de por donde quiero cortar.

5) Siempre que se deja una posición libre, tiene que ser ocupada por el jugador que está en la posición siguiente. Esto es lo que llamaremos **reemplazo**.

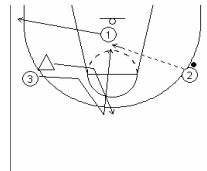


6) Los reemplazos acaban dejando libre la posición 4 y 5 o lo que es lo mismo, las esquinas.

7) Los jugadores que pasan por la posición 6, van a ocupar la esquina que se ha quedado libre.

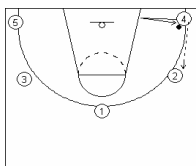


8) El jugador que reemplaza tiene que salir de 6'25 si el defensa también sale de 6'25, hacemos **puerta atrás**.



9) **Puerta atrás** = Ir desde una de las 5 posiciones exteriores a la posición 6 sin haber pasado ese jugador el balón a otro compañero.

10) El único jugador que no corta a la posición 6 después de pasar es el que pasa desde la esquina.



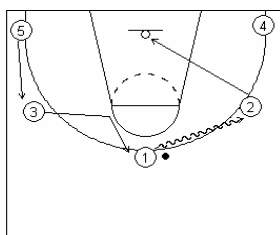
# JUEGO LIBRE

## 5 POSICIONES EXTERIORES

Ponente: Vicente González Guerrero (Subdirector Cantera Unicaja y Entrenador Cadete 91)

### Normas del uso del bote:

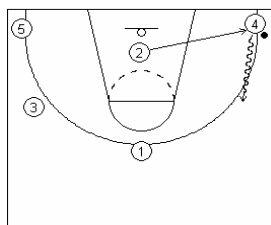
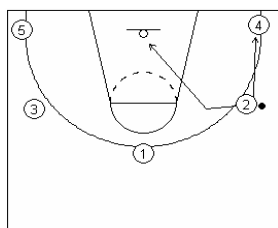
1) Cuando no hay pases, se puede provocar cortes y reemplazos, botando de una posición exterior a otra siempre a máxima velocidad



2) El hueco dejado por el jugador que tenía balón, se reemplaza por el jugador exterior siguiente.

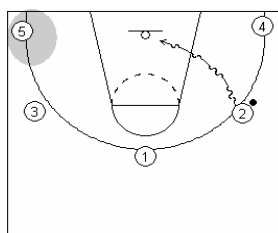
3) El jugador que ocupa la posición hacia la que se acerca el balón, hace puerta atrás hacia la posición 6 y luego sale hacia esquina libre a la máxima velocidad.

4) Siempre que el balón llegue a la esquina, vamos a aplicar la regla del bote, es decir el jugador de la esquina sale botando hacia la siguiente posición exterior. El jugador que pasó a la esquina corta y sale luego hacia la esquina que ha pasado.



### Normas de las penetraciones:

1) Siempre que un jugador penetre queremos que la esquina contraria esté siempre ocupada, siempre a distancia de tiro sin acercarse demasiado a la zona.

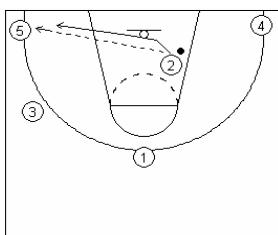


# JUEGO LIBRE

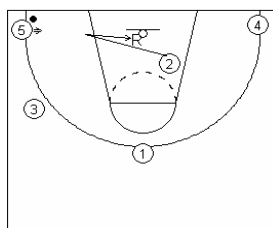
## 5 POSICIONES EXTERIORES

Ponente: Vicente González Guerrero (Subdirector Cantera Unicaja y Entrenador Cadete 91)

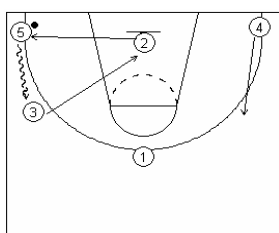
2) Siempre el jugador que pasa a la esquina va a ocupar la misma esquina, por la línea de fondo



3) Si el jugador de la esquina tira, el jugador que va hacia a la esquina carga el rebote ofensivo.



4) Si no tira, el jugador de la esquina saldrá botando aplicando la norma del bote.



# JUEGO LIBRE

## 5 POSICIONES EXTERIORES

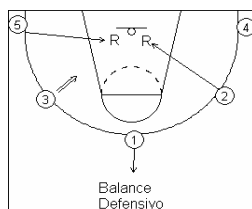
Ponente: Vicente González Guerrero (Subdirector Cantera Unicaja y Entrenador Cadete 91)

### Balance Defensivo:

Si hacemos balance con un solo jugador, siempre lo haremos con el jugador que esté en la posición 1 cuando se tire a canasta.

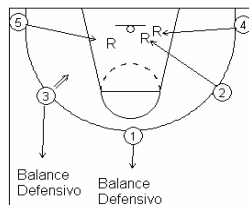
Puede ocurrir que cuando se produzca el tiro a canasta, el que ocupe la posición 1 sea nuestro mejor reboteador, aunque perdamos capacidad reboteadora ese jugador seguirá siendo el encargado del balance defensivo.

Tenemos que intentar que las reglas no provoquen dudas, aplicarlas siempre aunque puntualmente nos haga perder capacidad en nuestro juego.

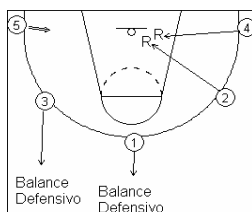


Si lo hacemos con 2 hombres, podemos tener varias opciones:

1) Que bajen el jugador de la posición 1 y el tirador.



2) Que bajen el jugador de la posición 1 y el alero del lado fuerte, sea o no el tirador.



Otras opciones menos habituales son:

Que bajen el jugador de la posición 1 y el jugador de la esquina del lado fuerte

Que bajen el jugador de la posición 1 y el jugador que nosotros indiquemos (el base, el escolta,...)